

ZMAJ DIRENDAJ

POTREBUJEŠ:

- NATISNEN DELOVNI LIST Z ZMAJEM DIRENDAJEM
- DEBELEJŠI PAPIR
- BARVICE
- ŠKARJE
- ALUMINIJASTO FOLIJO
- 2 ELASTIKI
- RAŽNJIČ PALIČICO ALI SVINČNIK

1. NATISNI UČNI LIST NA KATEREM JE NARISAN ZMAJ DIRENDAJ.

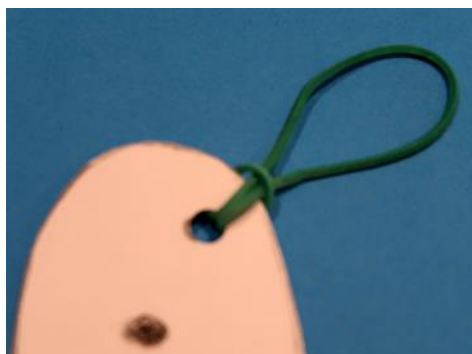
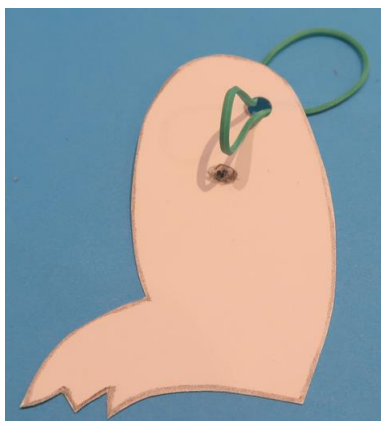
2. ZMAJA POBARVAJ IN IZREŽI.

ZA SESTAVLJANJE IGRAČE – KOPITLJAČKA POTREBUJEŠ POMOČ ODRASLEGA. SKUPAJ SLEDITA NAVODILOM OB SLIKAH IN IZDELAJTA ZMAJA.

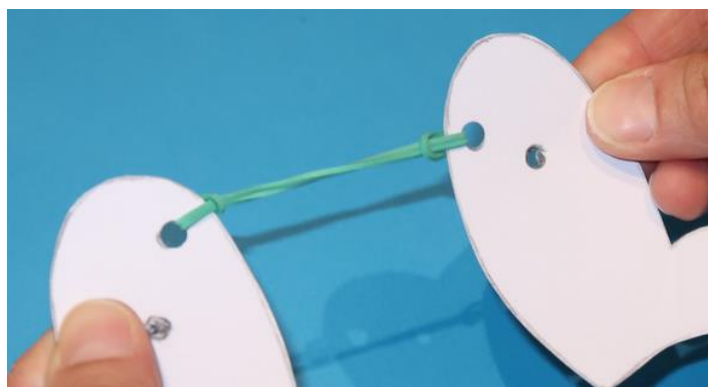
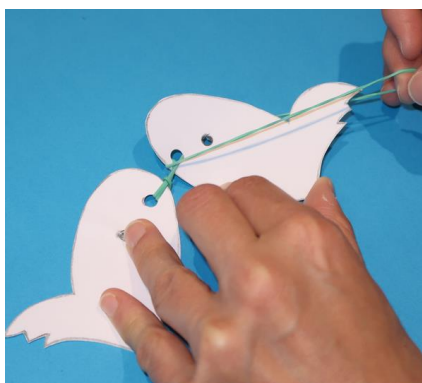
3. ČRNE PIKE PRELUKNJAJ S POMOČJO SVINČNIKA. ZA LAŽJE LUKNANJE SI POD PIKO POLOŽI KOŠČEK KARTONA. VELIKOST LUKNJE NAJ BO PRAV TAKA, KOT JE VELIKOST ČRNE PIKE.



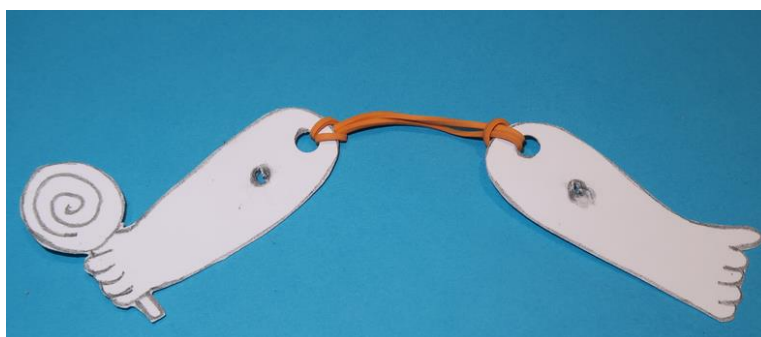
4. ELASTIKO DO POLOVICE VTAKNI SKOZI LUKNJICO NA ZMAJEVI NOGI. DOBLJENO ZANKO NA ENI STRANI NOGE PRETAKNI SKOZI ZANKO NA DRUGI STRANI NOGE (KOT KAŽE SLIKA).



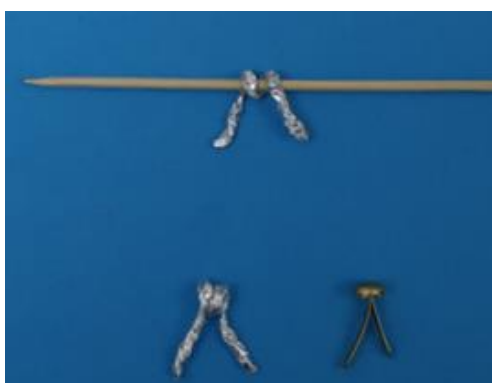
SEDAJ ELASTIKO VTAKNI SKOZI LUKNJICO DRUGE NOGE IN JO RAZTEGNI ČEZ NOGO.



NA ENAK NAČIN POVEŽI TUDI ZMAJEVE ROKE.



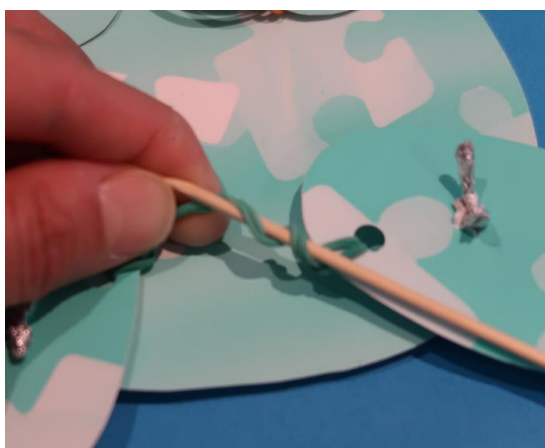
5. IZ ALUMINIJASTE FOLIJE IZREŽI ŠTIRI PŘIBLIŽNO ENAKO VELIKE PRAVOKOTNIKE. IZ VSAKEGA KOŠČKA OBLIKUJ KAČICO (KOT BI ZAVIJAL BONBON). KAČICO DVAKRAT OVIJ OKOLI RAŽNJIČ PALIČICE ALI ZOBOTREBKA. NA TA NAČIN DOBIŠ »DOMAČ« RAZCEPEK ZA PAPIR. (ČE IMAŠ DOMA RAZCEPKE, JIH LAHKO UPORABIŠ IN TA KORAK IZPUŠTIŠ).



6. RAZCEPKE VTAKNI NAJPREJ SKOZI LUKNJICE, KI SO NA ZMAJEVEM TRUPU, NATO PA ŠE SKOZI LUKNJICE, KI SO NA NJEGOVIH ROKAH IN NOGAH. GLAVICE RAZCEPKOV NA SPREDNJI STRANI ZMAJA NEKOLIKO POTLAČI (DA NE BODO UŠLE SKOZI LUKNJICE), NOGICE RAZCEPKOV, KI SO NA HRBTNI STRANI, PA RAZPNI.



7. RAŽNJIČ PALIČICO OVIJ DVAKRAT OKOLI ELASTIKE (ČE BOŠ UPORABIL SVINČNIK, OVIJ SAMO ENKRAT), KI POVEZUJE ZMAJEVE NOGE, NATO JO POTISNI DO ELASTIKE, KI POVEZUJE ZMAJEVE ROKE IN JO TUDI TAM DVAKRAT OVIJ.



JUHU, ZMAJ DIRENDAJ JE NAREJEN. POGLEJ, KAKO VESELO LIŽE LIZIKO. 😊

